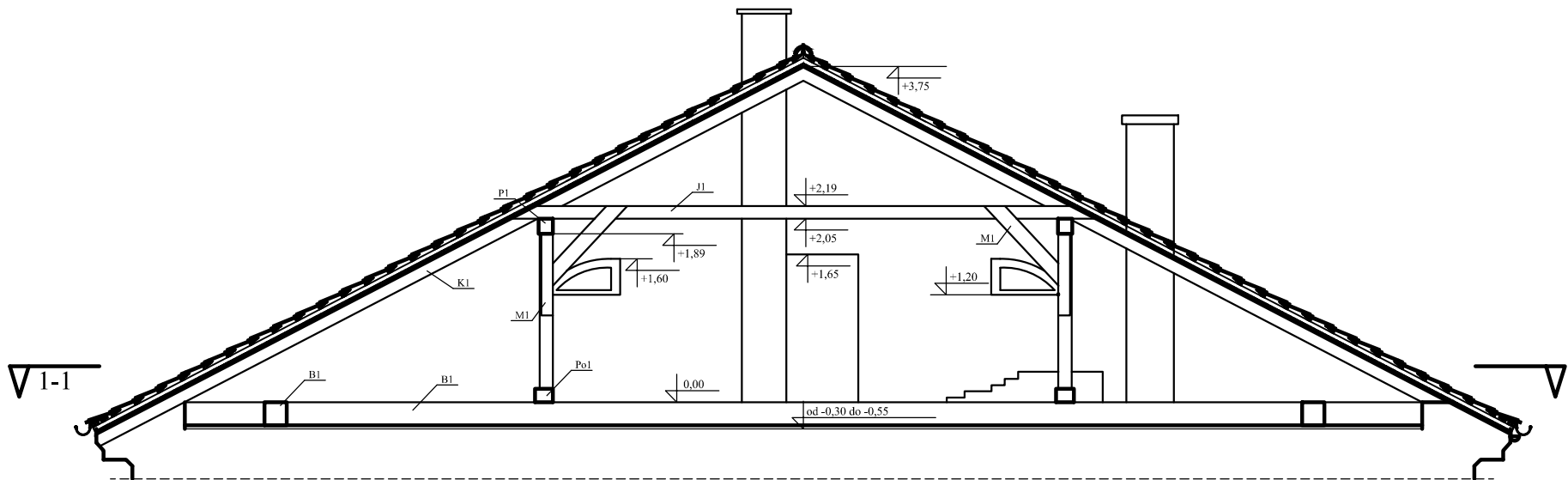
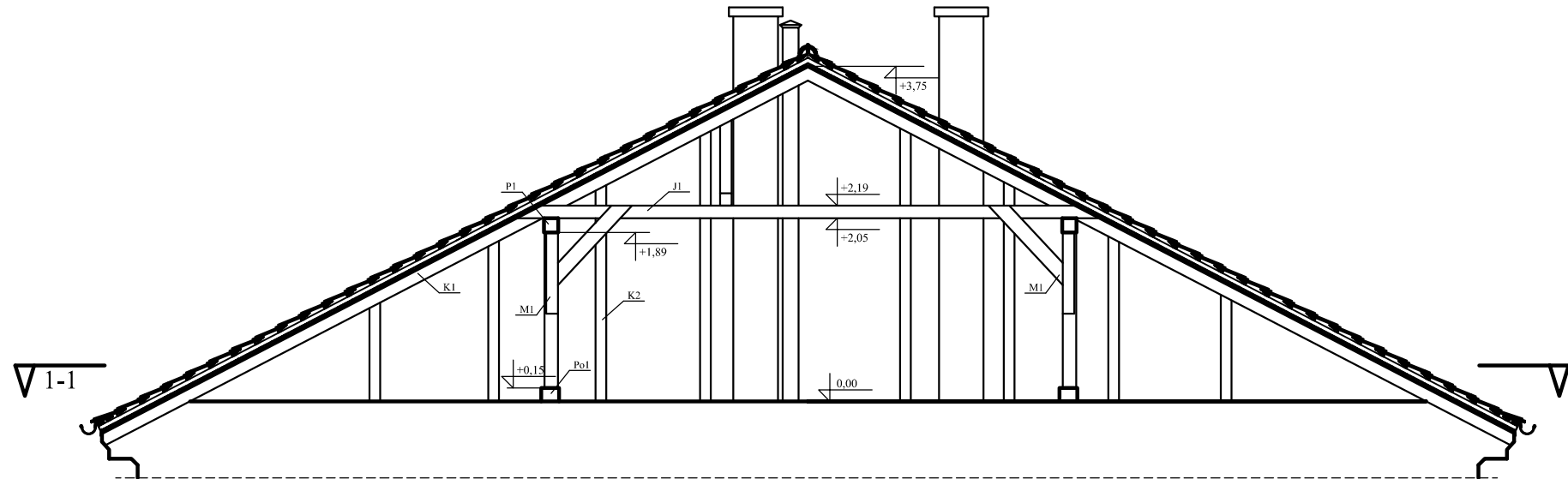


Przekrój A-A

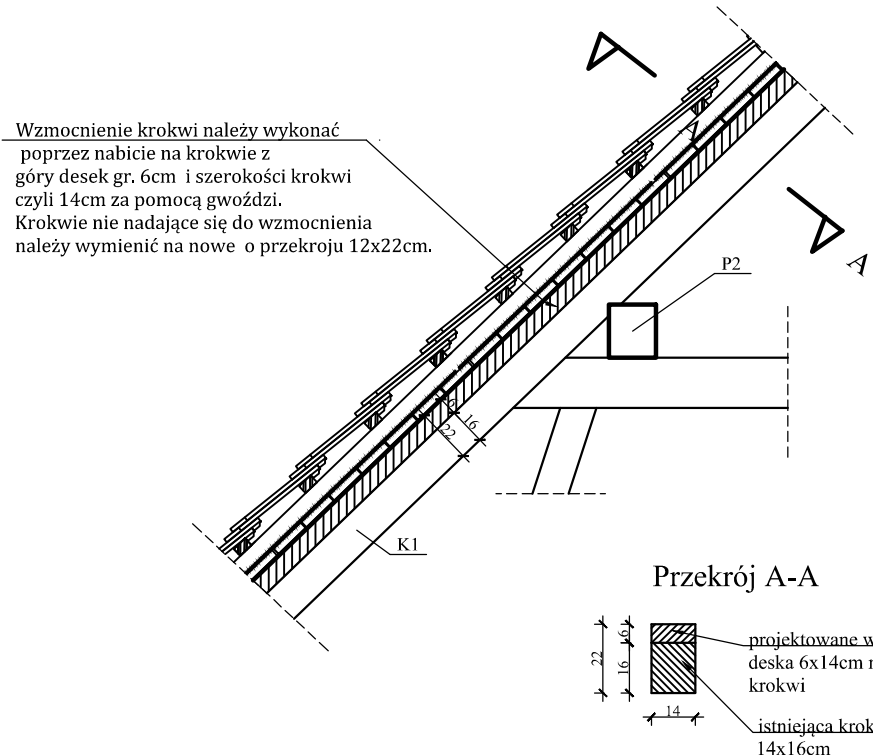


Przekrój B-B

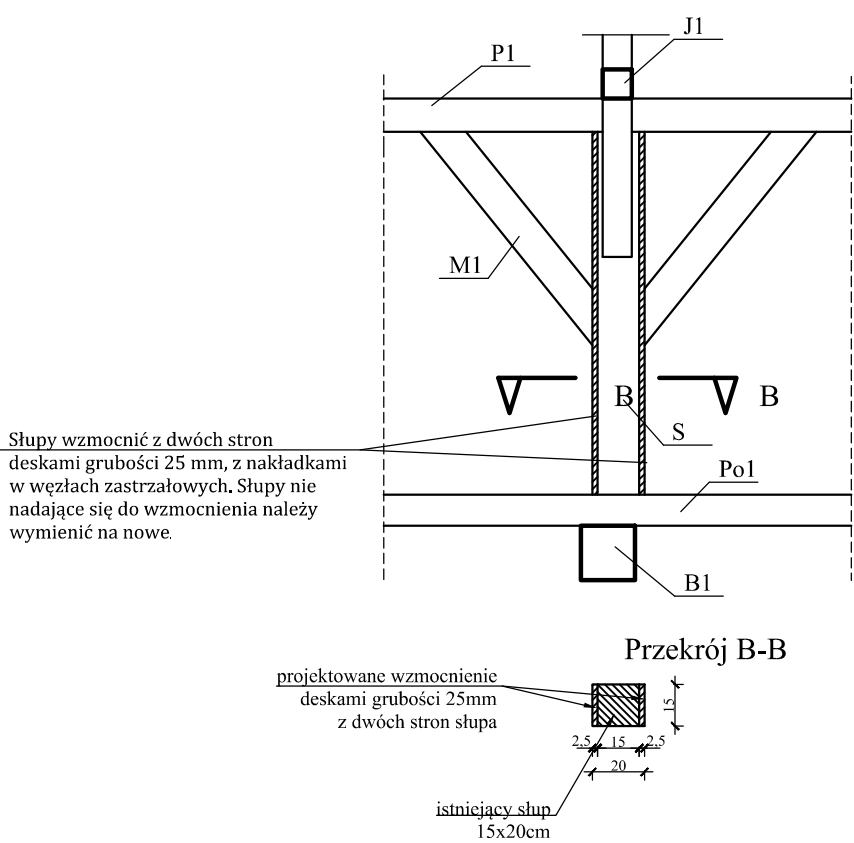


Przekrój C-C

Szczegół wzmocnienia krokwi



Szczegół wzmocnienia słupa



Elementy		
Pozycja	Nazwa	Wymiar [cm]
J1	jętka	14x14
J2	jętka	8x14
K1	krokiew	14x16
K2	krokiew	12x12
S1	słup	15x15
S2	słup	15x20
B1	belka	26x26
M1	miec	13x17
Z1	zastrzał	11x11
Z2	zastrzał	13x15
Po1	podwalina	15x20
P1	platew	16x16
P2	platew	15x15

JEDNOSTKA PROJEKTOWA: MAXI - PROJEKT Pracownia Projektowa Aleksandra Straszaka Chorzów ul. F.Wacmana 3/12		TEMAT PROJEKT BUDOWLANY REMONTU DACHU BUDYNKU MIESZKALNEGO POŁOŻONEGO W TOSZKU PRZY UL. STRZELECKIEJ 23	
LOKALIZACJA Toszek ul. Strzelecka 23 działka nr 191/11		INWESTOR Gmina Toszek , 44-180 Toszek ul. Bolesława Chrobrego 2	
BRANŻA KONSTRUKCJA	NR UPRAWNIEN 199/92 sp. konstr.-bud.	PODPIS -	DATA 09.2015
PROJEKTOWAŁ mgr inż. P. Chowaniec	NR UPRAWNIEN -	PODPIS -	NR PROJEKTU -
SPRAWDZIŁ -	NR UPRAWNIEN -	PODPIS -	NR RYSUNKU -
NAZWA RYSUNKU KONSTRUKCJA DACHU - PRZESZKOCZE		SKALA 1:50	NR RYSUNKU K- 02